

新潟県立武道館 建設通信

(第5号)

現在工事は、外部工事は年内に屋上防水の下貼りが終了し、屋根工事は、板金下の防水シート貼りが完了します。内部躯体工事も1F立上りのコンクリートがほぼ完了します。

工事全体の出来高は、54%となる見込みです。

今後は、屋根板金工事、2F立上り躯体工事、1F内装工事、設備工事へと進んでいきます。

13号線のバイパスからも一際目立つようになり注目される建物になっています。

これから降雪の時期になりますので、より一層安全第一に作業を進めて参ります。

何かとご迷惑をおかけすることもあるかと存じますが、引き続き、ご理解・ご協力のほどよろしくお願いいたします。

<地元高校生現場見学会のご報告>

11月9日に上越技術総合高校の生徒を対象とした現場見学会を行いました。

学校で概要説明を行った後、現場で現物を実際に見てもらい肌で建設業を感じてもらいました。

この見学会を通して、少しでも建設業に興味を持っていただけたら光栄です。

【完成予想図との比較】



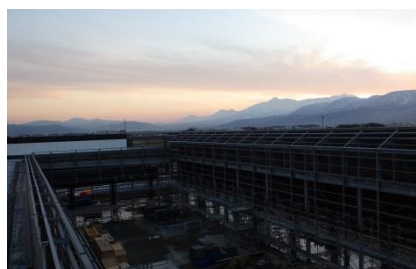
完成予想図



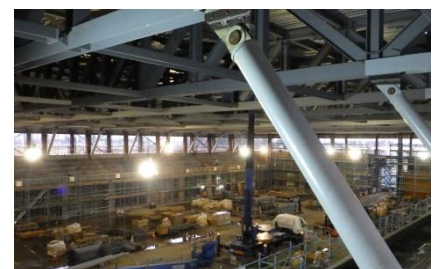
【建物内部の状況】



上越の間 (1階ロビー)



弓道場 (遠的)



大道場